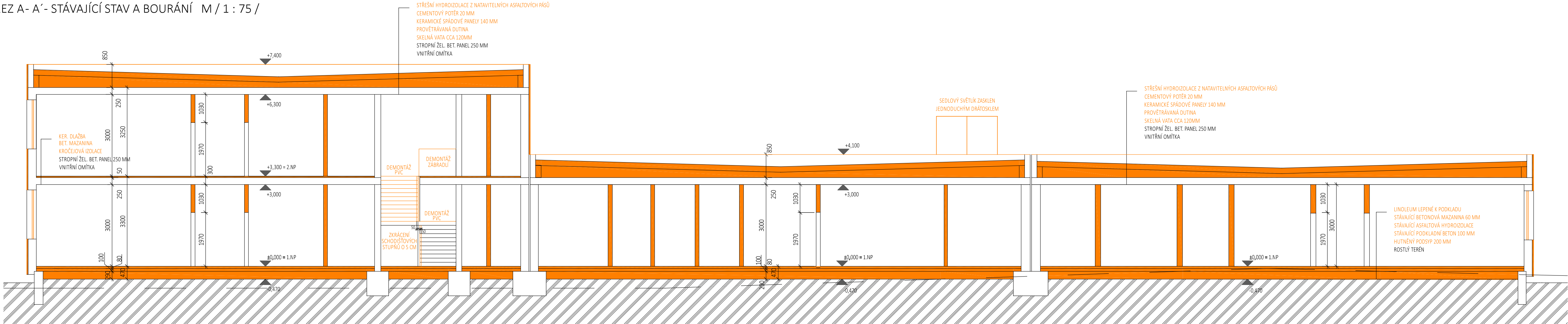
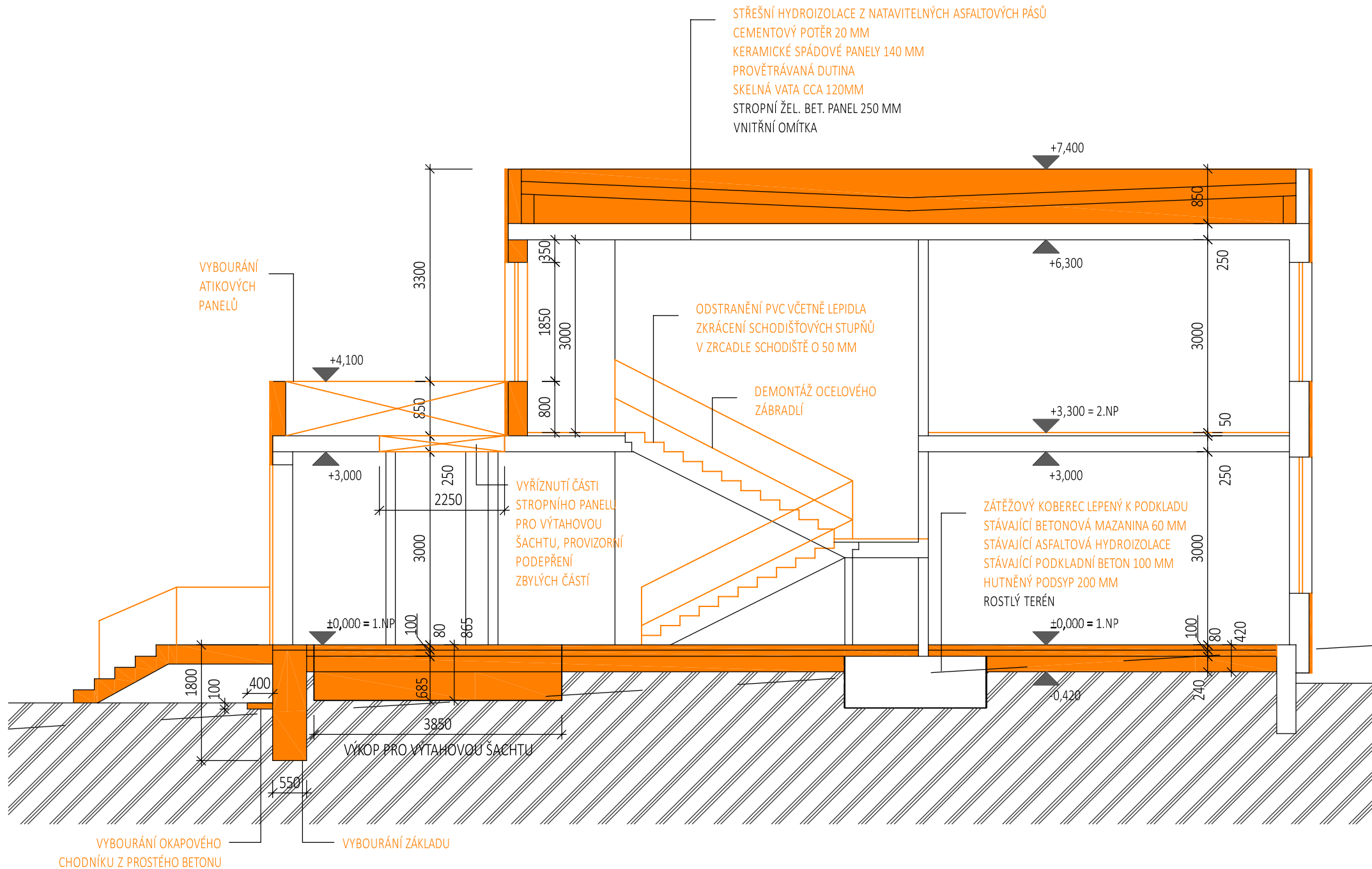


ŘEZ A-A' - STÁVAJÍCÍ STAV A BOURÁNÍ M / 1 : 75 /



ŘEZ B-B' - STÁVAJÍCÍ STAV A BOURÁNÍ M / 1 : 75 /



LEGENDA MATERIÁLŮ

- ŽEL. BET. MONTOVANÝ SKELET MS 71, ROZPON 6,0 x 6,0 M
- KERAMICKÉ PARAPETNÍ PANELE
- PŘÍČKY Z PLNÝCH CIHEL
- STÁVAJÍCÍ DODATEČNÝ KONTAKTNÍ ZATEPLOVACÍ SYSTÉM EPS TL. 50 MM
- BOURANÉ KONSTRUKCE
- MEZIOKENNÍ IZOLAČNÍ VLOŽKY - BOLETICKÝ PANEĽ S DODATEČNÝM ZATEPLENÍM EPS 50 MM

POZNÁMKA:

V RAMCI BOURACÍCH PRACÍ BUDE VYBOURÁNA STÁVAJÍCÍ PODLAHA V CELÉM OBJEKTU NA KÓTU -0,470. ODSTRANĚN DODATEČNÝ ETICS EPS 50 MM Z CELÉHO OBJEKTU. BUDOU VYBOURÁNY VŠEKERÉ VNĚJŠÍ VÝPLNĚ OTVORŮ (DŘEVĚNÁ ZDOJENÁ OKNA A DVEŘE) VČETNĚ MEZIOKENNÍCH IZOLAČNÍCH VLOŽEK ("BOLETICKÉ PANELE"). BUDOU ODSTRANĚNY VŠECHNY KLEMPÍŘSKÉ PRVKY - OPLECHOVÁNÍ PARAPETŮ, ATK. BUDE DEMONTOVÁN KOMPLETNÍ HROMOSVOD. BUDOU ODSTRANĚNY PLASTOVÉ MŘÍŽKY ODVĚTRÁVACÍCH OTVORŮ STŘECHY. BUDE VYBOURÁNO PĚT ZE ŠESTI VENKOVNÍCH PŘÍSTUPOVÝCH SCHODIŠŤ. BUDE VYBOURÁN KERAMICKÝ SKL. BUDOU ODSTRANĚNY KERAMICKÉ OBKLADY A OMYVATELNÉ NÁTĚRY. ZE STÁVAJÍCÍHO SCHODIŠTĚ BUDE STŘEDNO NALEPENÉ PVC, JEDNOTLIVÉ STUPNĚ BUDOU OČIŠTĚNY OD LEPIDLA A STUPNĚ BUDOU VE SCHODIŠŤOVÉM ZRCADLE ZKRÁCENY O 50 MM. OTVORY VE SCHODIŠŤOVÝCH STUPNÍCH BUDOU VYPLNĚNY CEMENTOVOU MALTOU A ZAHRAZENY. BUDOU VYBOURÁNY OTVORY PRO NOVÁ OKNA. V ČÁSTECH OBJEKTU BUDE DEMONTOVÁN STÁVAJÍCÍ PARAPETNÍ PANEĽ. V PROSTORU PRO VÝTAH BUDE DEMONTOVÁN STÁVAJÍCÍ STROPNÍ PANEĽ (POPSÁNO V ČÁSTI D.01.2 STAVEBNĚ KONSTRUKČNÍ ČÁST).

BUDOU VYBOURÁNY STÁVAJÍCÍ ZPEVNĚNÉ TERASY PŘED OBJEKTEM VČETNĚ OCELOVÉHO ZÁBRADLÍ S DŘEVĚNOU VÝPLNÍ.

ZMĚNY PROJEKTOVÉ DOKUMENTACE				
ČÍSLO	DATUM	OBSAH ZMĚNY	KRESLIL	PODPIS

± 0,000 = stávající podlažní přízemí = 193,70 m.n.m BpV

GENERÁLNÍ PROJEKTANT		KONTAKT	
3+1 architekti		3+1 architekti s.r.o. Slavičkova 269/1 400 01 Ústí nad Labem www.31architekti.cz IČO: 076 188 91	
INVESTOR		KONTAKT	
Dům dětí a mládeže a Zařízení pro další vzdělávání pedagogických pracovníků, Ústí nad Labem, p. o. Velká Hradební 1025/19 401 00 Ústí nad Labem		PaedDr. Jan Eichler Feditel t/ +420 475 210 861/ +420 603 851 708 e/ reditel@ddmul.cz	
HLAVNÍ INŽENÝR PROJEKTU		KONTAKT	
Ing. arch. Pavel Plánicka architekt, 3+1 architekti, s.r.o.		t/ +420 777 040 392 e/ harcinik@31architekti.cz	
ZODPOVĚDNÝ PROJEKTANT		KONTAKT	
Ing. arch. Pavel Plánicka autorizovaný architekt ČKA č. 03 397		t/ +420 777 040 392 e/ planicka@31architekti.cz	
VYPRACOVAL		KONTAKT	
Ing. Jitka Gazdová autorizovaný inženýr ČKAIT č. 0402591		t/ +420 739 052 603 e/ gazdova@31architekti.cz	
STAVBA		MÍSTO STAVBY	
ŘEMESLNÉ DÍLNY KAMENÁK PŘI DDM ÚL		Kamená 1431/3 400 03 Ústí nad Labem - Střekov	
STUPĚŇ DOKUMENTACE		KATASTR	
DPS - Dokumentace pro provedení stavby		KÚ Střekov [775258], p.č. 3421/18 a 3421/98	
ČÁST PROJEKTOVÉ DOKUMENTACE		ČÍSLO ZAKÁZKY	
D.01.1. ARCHITEKTONICKO - STAVEBNÍ		P234	
ČÁST PROJEKTOVÉ DOKUMENTACE		DATUM VYTISKU	
ŘEZ A-A', B-B' - STÁVAJÍCÍ STAV A BOURÁNÍ		září 2024	
		FORMÁT	
		840x420	
		MĚŘÍTKO	
		1:75	
		Č. VÝKRESU	
		D.01.1.b.03	